



SRR
Palermo
Area Metropolitana

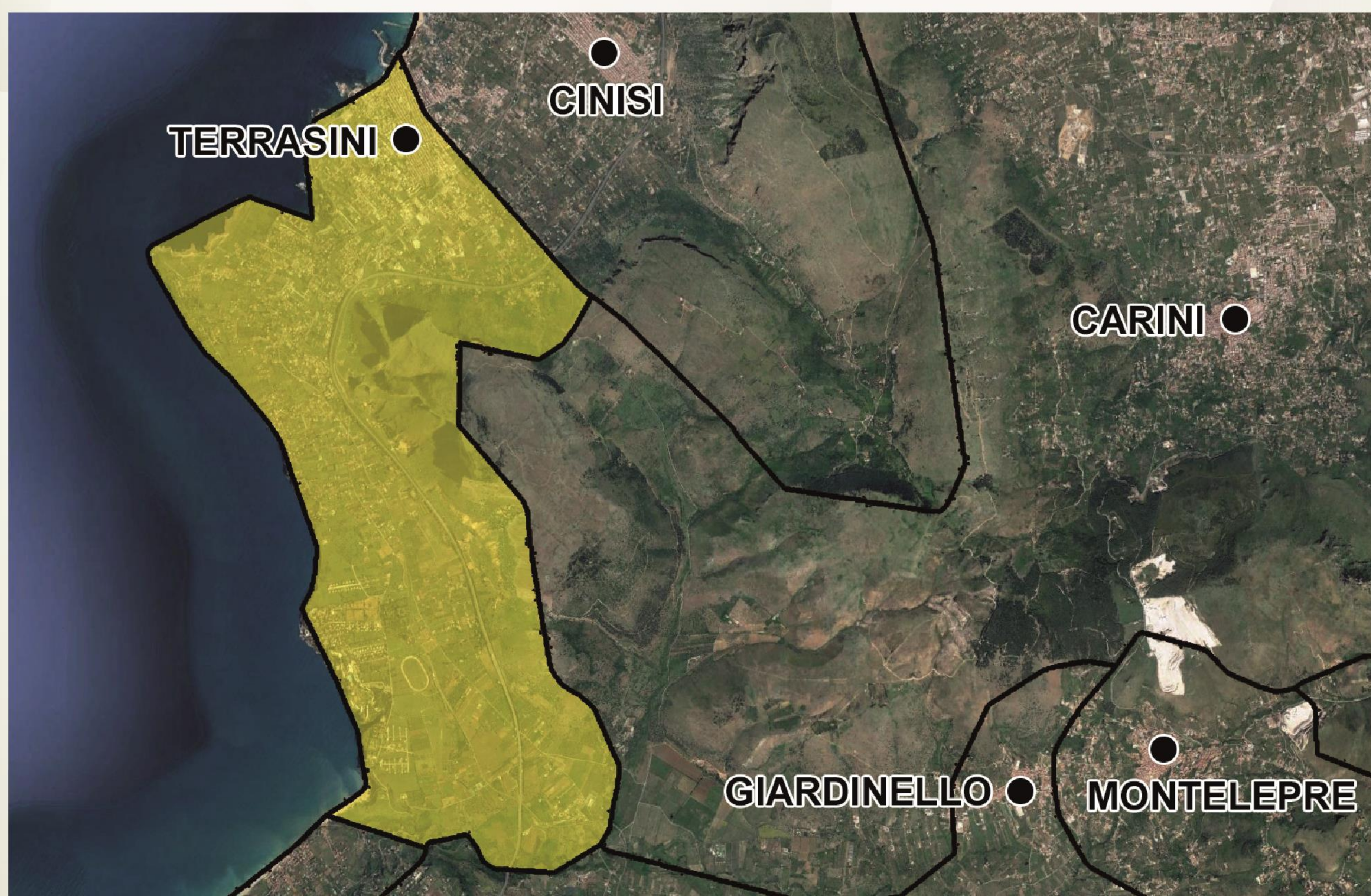
PROGETTO PER LA RACCOLTA E CONFERIMENTO RIFIUTI SOLIDI URBANI E FRAZIONI DIFFERENZIATE NONCHE' DI ALTRI SERVIZI DI IGIENE URBANA PER N°12 COMUNI.

Comuni interessati: Altofonte, Balestrate, Carini, Cinisi, Ficcarazzi, Giardinello, Isola delle Femmine, Montelepre, Terrasini, Torretta, Trappeto, Villabate.

COMUNE DI TERRASINI



*Allegato 15 Terrasini:
Cartografia spiagge*



R.U.P.: Arch. Leonardo Tola

Terrasini - Spiaggia 1 - San Cataldo

- Lunghezza spiaggia ml.515
- Superficie complessiva Area Mq. 10.665
- Modalità Espletamento Servizio
- N.1 interventi di Pulizia Straordinaria nel periodo fra Novembre/Aprile con ausilio di Pala Meccanica e scarrabile;
- Nel mese di Maggio n.8 interventi di pulizia manuale solo nei fine settimana;
- Nei mesi di Giugno e Settembre frequenza 4/7 per n. 34 interventi di pulizia manuale;
- Nei mesi di Luglio e Agosto frequenza 7/7 per n. 62 interventi di pulizia manuale;;



Terrasini - Spiaggia 2 - Cala Rossa

- Lunghezza spiaggia ml.55
- Superficie complessiva Area Mq.530
- Modalità Espletamento Servizio
- N.1 intervento di Pulizia Straordinaria nel periodo fra Novembre/Aprile manualmente in quanto accessibile solo mediante gradinata;
- Nel mese di Maggio n.8 interventi di pulizia manuale solo nei fine settimana;
- Nei mesi di Giugno e Settembre, frequenza 4/7, per n.34 interventi di pulizia manuale;
- Nei mesi di Luglio e Agosto, frequenza 7/7, per n. 62 interventi di pulizia manuale;



Terrasini - Spiaggia 3 - Praiola

- Lunghezza spiaggia ml. 120
- Superficie complessiva Area Mq. 1.560
- Modalità Espletamento Servizio
- N.1 intervento di Pulizia Straordinaria nel periodo fra Novembre/Aprile manualmente in quanto accessibile solo mediante gradinata;
- Nel mese di Maggio n.8 interventi di pulizia manuale solo nei fine settimana;
- Nei mesi di Giugno e Settembre, frequenza 4/7, per n.34 interventi di pulizia manuale;
- Nei mesi di Luglio e Agosto, frequenza 7/7, per n. 62 interventi di pulizia manuale;

