



SRR
Palermo
Area Metropolitana

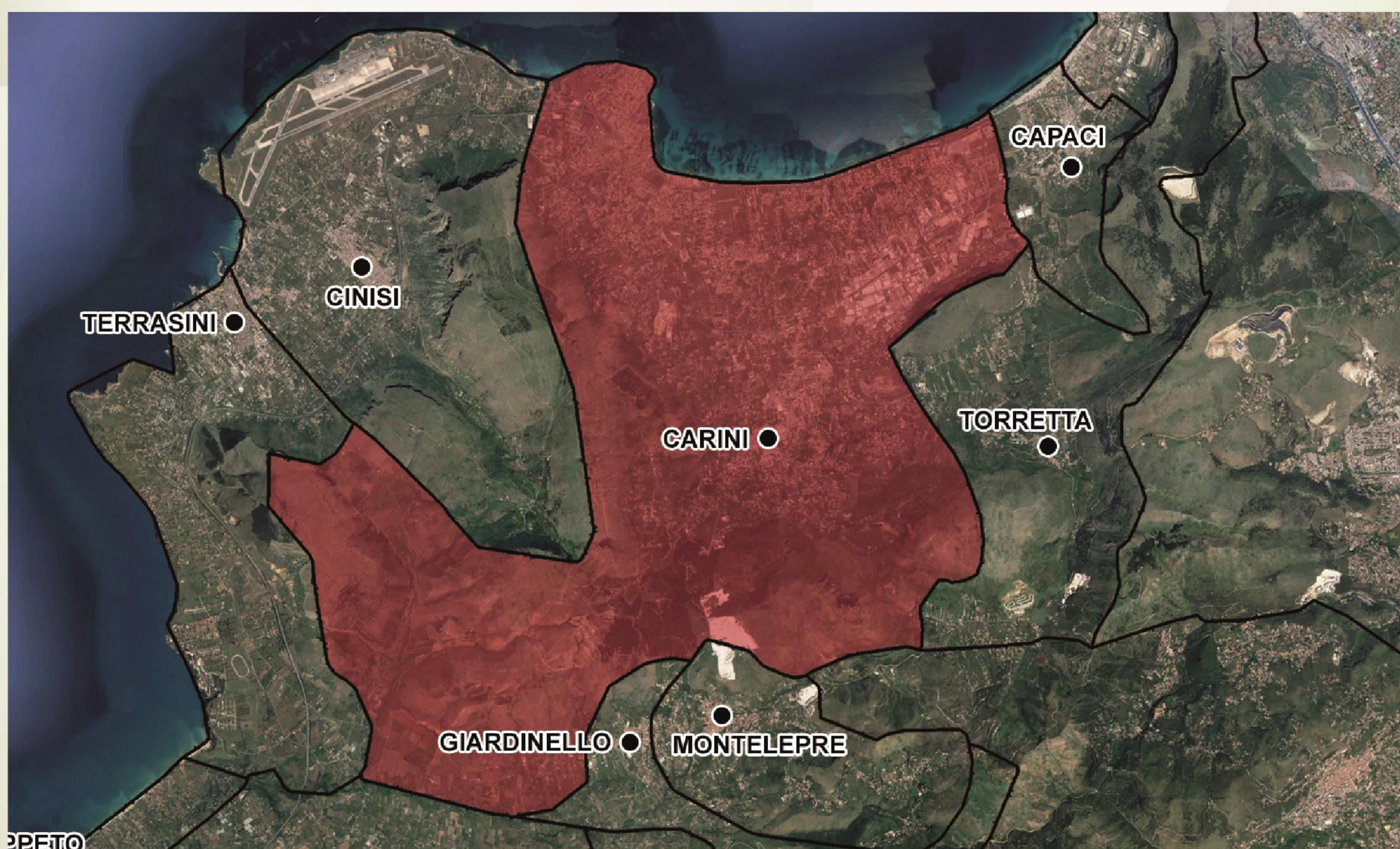
PROGETTO PER LA RACCOLTA E CONFERIMENTO RIFIUTI SOLIDI URBANI E FRAZIONI DIFFERENZIATE NONCHE' DI ALTRI SERVIZI DI IGIENE URBANA PER N°12 COMUNI.

Comuni interessati: Altofonte, Balestrate, Carini, Cinisi, Ficcarazzi, Giardinello, Isola delle Femmine, Montelepre, Terrasini, Torretta, Trappeto, Villabate.

COMUNE DI CARINI



*Allegato 3A Carini:
Cartografia spiagge*



R.U.P.: Arch. Leonardo Tola

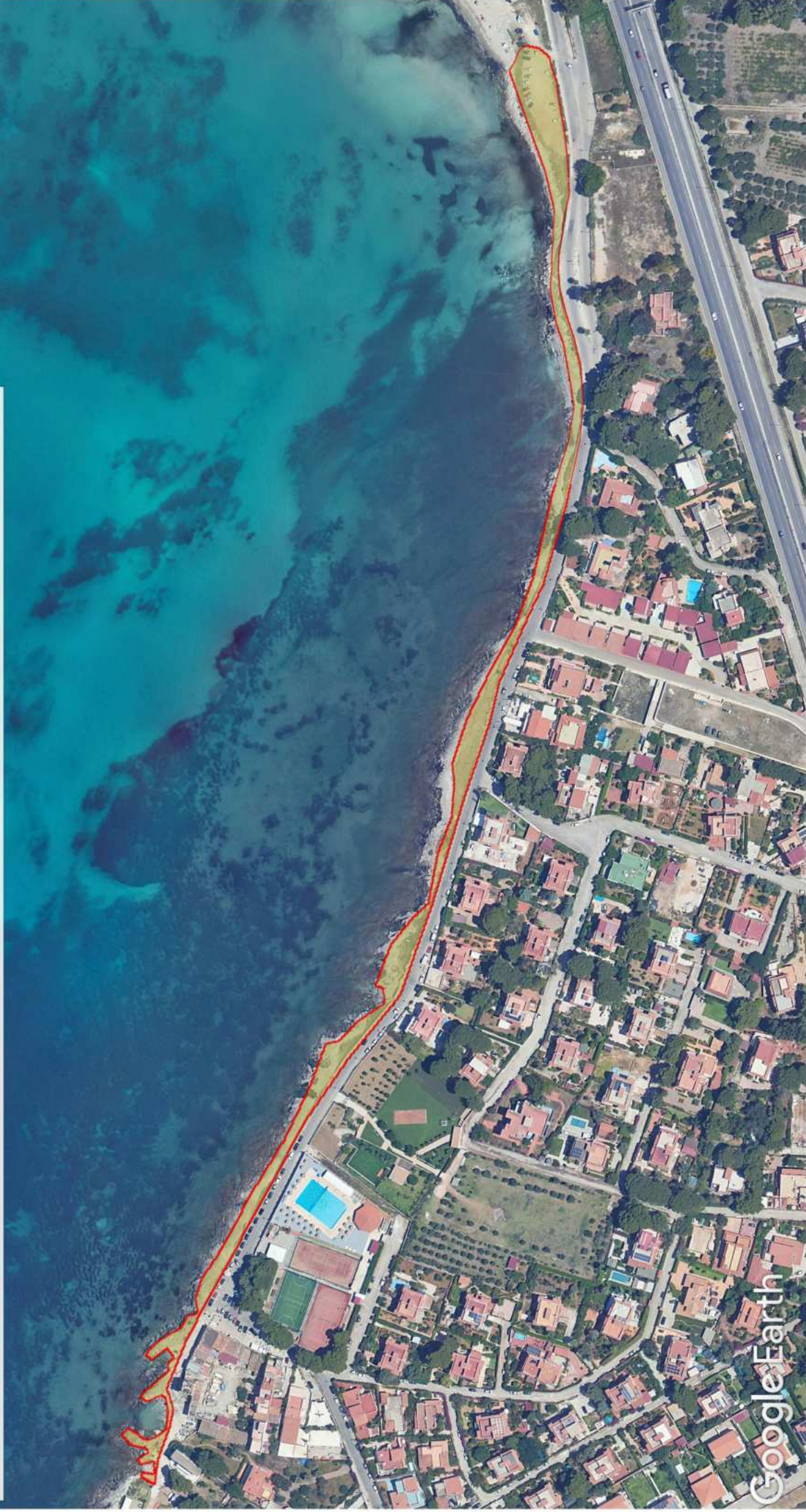
Carini - Spiaggia 1 - Costaverde

- Lunghezza Spiaggia mt.2.750
 - Superficie complessiva Area Mq.61.800.
- Modalità Espletamento Servizio
- N.1 interventi di Pulizia Straordinaria nel periodo fra Ottobre/Aprile con ausilio di Pala Meccanica nei tratti accessibili;
 - Nel mese di Maggio n.8 interventi di pulizia manuale solo nei fine settimana;
 - Nei mesi di Giugno e Settembre frequenza 6/7 per complessivi n. 52 interventi di pulizia manuale;
 - Nei mesi di Luglio e Agosto frequenza 7/7 per complessivi n. 62 interventi di pulizia manuale;



Carini - Spiaggia 2 - tratto da B. Pescatori a Cavalcavia Carburangeli



- Lunghezza Spiaggia mt.840.
 - Superficie complessiva Area Mq.6.880.
- Modalità Espletamento Servizio
- N.1 interventi di Pulizia Straordinaria nel periodo fra Ottobre/Aprile con ausilio di Pala Meccanica nei tratti accessibili;
 - Nel mese di Maggio n.8 interventi di pulizia manuale solo nei fine settimana;
 - Nei mesi di Giugno e Settembre frequenza 6/7 per complessivi n. 52 interventi di pulizia manuale;
 - Nei mesi di Luglio e Agosto frequenza 7/7 per complessivi n. 62 interventi di pulizia manuale;



Carini - Spiaggia 3.1 - Tratto da Cavalcavia Carburangeli al Poseidon

- Lunghezza totale Spiaggia mt.2.830.
 - Superficie complessiva Area Mq.33.600.
 - Superficie di intervento con pulispiaggia Mq.20.615
- Modalità Espletamento Servizio
- N.1 interventi di Pulizia Straordinaria nel periodo fra Ottobre/Aprile con ausilio di Pala Meccanica nei tratti accessibili;
 - Nel mese di Maggio n.8 interventi di pulizia manuale solo nei fine settimana;
 - Nei mesi di Giugno e Settembre frequenza 6/7 per complessivi n. 52 interventi di pulizia manuale;
 - Nei mesi di Giugno e Settembre frequenza 3/7 per complessivi n. 26 interventi di pulizia con pulispiaggia; Nei tratti 3.1.1 e 3.1.2
 - Nei mesi di Luglio e Agosto frequenza 7/7 per complessivi n. 62 interventi di pulizia manuale;
 - Nei mesi di Luglio e Agosto frequenza 4/7 per complessivi n. 35 interventi di pulizia con pulispiaggia; Nei tratti 3.1.1 e 3.1.2

Legenda



-  Area di intervento manuale
-  Area intervento con Pulispiaggia

Carini - Spiaggia 3.1 - Tratto da Cavalcavia Carburangeli al Poseidon

Carini - Spiaggia 3.1.1 - Tratto da pulire con pulispiaggia compreso tra il Cavalcavia Carburangeli e il Poseidon

- Lunghezza totale Spiaggia mt.416.
 - Superficie complessiva Area Mq.5.285.
 - Superficie di intervento con pulispiaggia Mq.5.285
- Modalità Espletamento Servizio
- N.1 interventi di Pulizia Straordinaria nel periodo fra Ottobre/Aprile con ausilio di Pala Meccanica nei tratti accessibili;
 - Nel mese di Maggio n.8 interventi di pulizia manuale solo nei fine settimana;
 - Nei mesi di Giugno e Settembre frequenza 6/7 per complessivi n. 52 interventi di pulizia manuale;
 - Nei mesi di Giugno e Settembre frequenza 3/7 per complessivi n. 26 interventi di pulizia con pulispiaggia; Nel tratto 3.1.1
 - Nei mesi di Luglio e Agosto frequenza 7/7 per complessivi n. 62 interventi di pulizia manuale;
 - Nei mesi di Luglio e Agosto frequenza 4/7 per complessivi n. 35 interventi di pulizia con pulispiaggia; Nel tratto 3.1.1

Legenda

-  Area di intervento manuale
-  Area intervento con Pulispiaggia

Carini - Spiaggia 3.1 - Tratto da Cavalcavia Carburangeli al Poseidon


Carini - Spiaggia 3.1.2 - Tratto da pulire con pulispiaggia compreso tra il Cavalcavia Carburangeli e il Poseidon

- Lunghezza totale Spiaggia mt.788.
- Superficie complessiva Area Mq. 15.330.
- Superficie di intervento con pulispiaggia Mq.15.330

Modalità Espletamento Servizio

- N.1 interventi di Pulizia Straordinaria nel periodo fra Ottobre/Aprile con ausilio di Pala Meccanica nei tratti accessibili;
- Nel mese di Maggio n.8 interventi di pulizia manuale solo nei fine settimana;
- Nei mesi di Giugno e Settembre frequenza 6/7 per complessivi n. 52 interventi di pulizia manuale;
- Nei mesi di Giugno e Settembre frequenza 3/7 per complessivi n. 26 interventi di pulizia con pulispiaggia; Nel tratto 3.1.2
- Nei mesi di Luglio e Agosto frequenza 7/7 per complessivi n. 62 interventi di pulizia manuale;
- Nei mesi di Luglio e Agosto frequenza 4/7 per complessivi n. 35 interventi di pulizia con pulispiaggia; Nel tratto 3.1.2

Legenda

 Area di intervento manuale

 Area intervento con Pulispiaggia

Carini - Spiaggia 3.2 - Tratto da Cavalcavia Carburangeli al Poseidon

- Lunghezza Spiaggia mt. 1.780.
 - Superficie complessiva Area Mq. 17.750.
- Modalità Espletamento Servizio
- N.1 interventi di Pulizia Straordinaria nel periodo fra Ottobre/Aprile con ausilio di Pala Meccanica nei tratti accessibili;
 - Nel mese di Maggio n.8 interventi di pulizia manuale solo nei fine settimana;
 - Nei mesi di Giugno e Settembre frequenza 6/7 per complessivi n. 52 interventi di pulizia manuale;
 - Nei mesi di Luglio e Agosto frequenza 7/7 per complessivi n. 62 interventi di pulizia manuale;

Carini - Spiaggia 4 - Poseidon - Torrente Ciachea

- Lunghezza Spiaggia mt. 1.020
 - Superficie complessiva Area Mq. 16.300
- Modalità Epletamento Servizio
- N.1 interventi di Pulizia Straordinaria manuale nel periodo fra Ottobre/Aprile nei tratti accessibili;

