

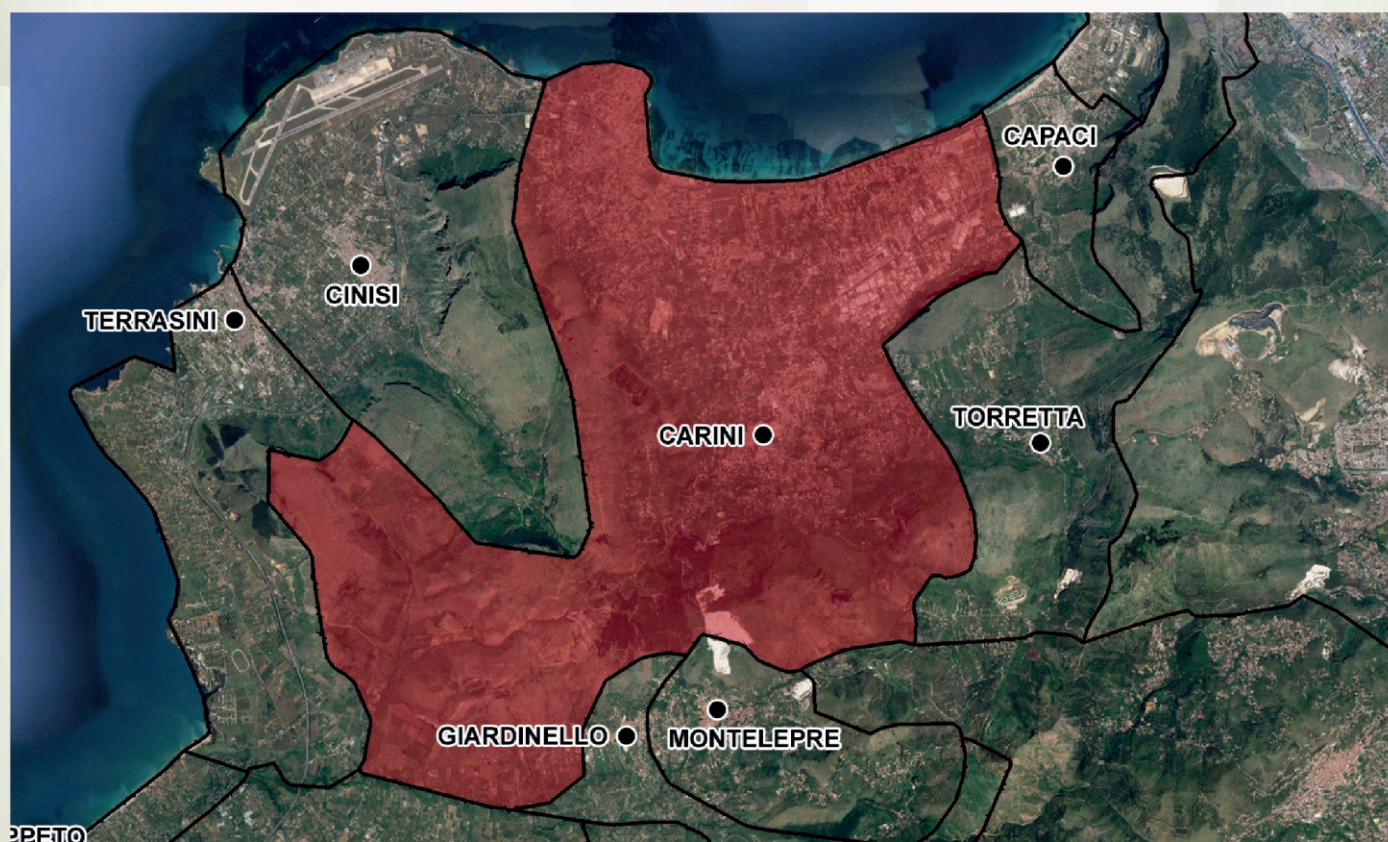
PROGETTO PER LA RACCOLTA E CONFERIMENTO RIFIUTI SOLIDI URBANI E FRAZIONI DIFFERENZIATE NONCHE' DI ALTRI SERVIZI DI IGIENE URBANA PER N°12 COMUNI.

Comuni interessati: Altofonte, Balestrate, Carini, Cinisi, Ficarazzi, Giardinello, Isola delle Femmine, Montelepre, Terrasini, Torretta, Trappeto, Villabate.

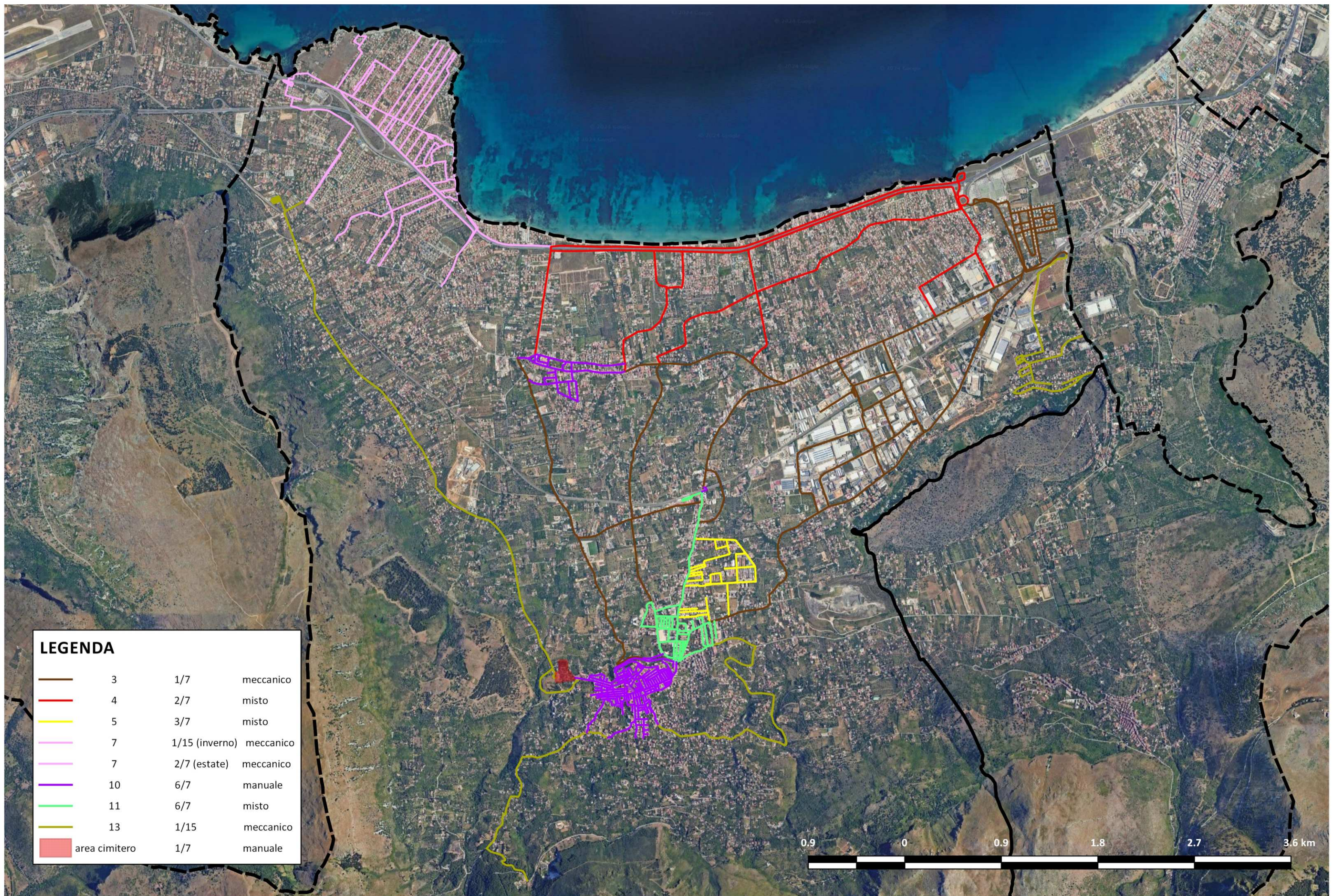
COMUNE DI CARINI



Allegato 2 Carini:
Cartografia zone di spazzamento stradale (minimo)



R.U.P.: Arch. Leonardo Tola



LEGENDA			
—	3	1/7	meccanico
—	4	2/7	misto
—	5	3/7	misto
—	7	1/15 (inverno)	meccanico
—	7	2/7 (estate)	meccanico
—	10	6/7	manuale
—	11	6/7	misto
—	13	1/15	meccanico
■	area cimitero	1/7	manuale

