

PROGETTO PER LA RACCOLTA E CONFERIMENTO RIFIUTI SOLIDI URBANI E FRAZIONI DIFFERENZIATE NONCHE' DI ALTRI SERVIZI DI IGIENE URBANA PER N°12 COMUNI.

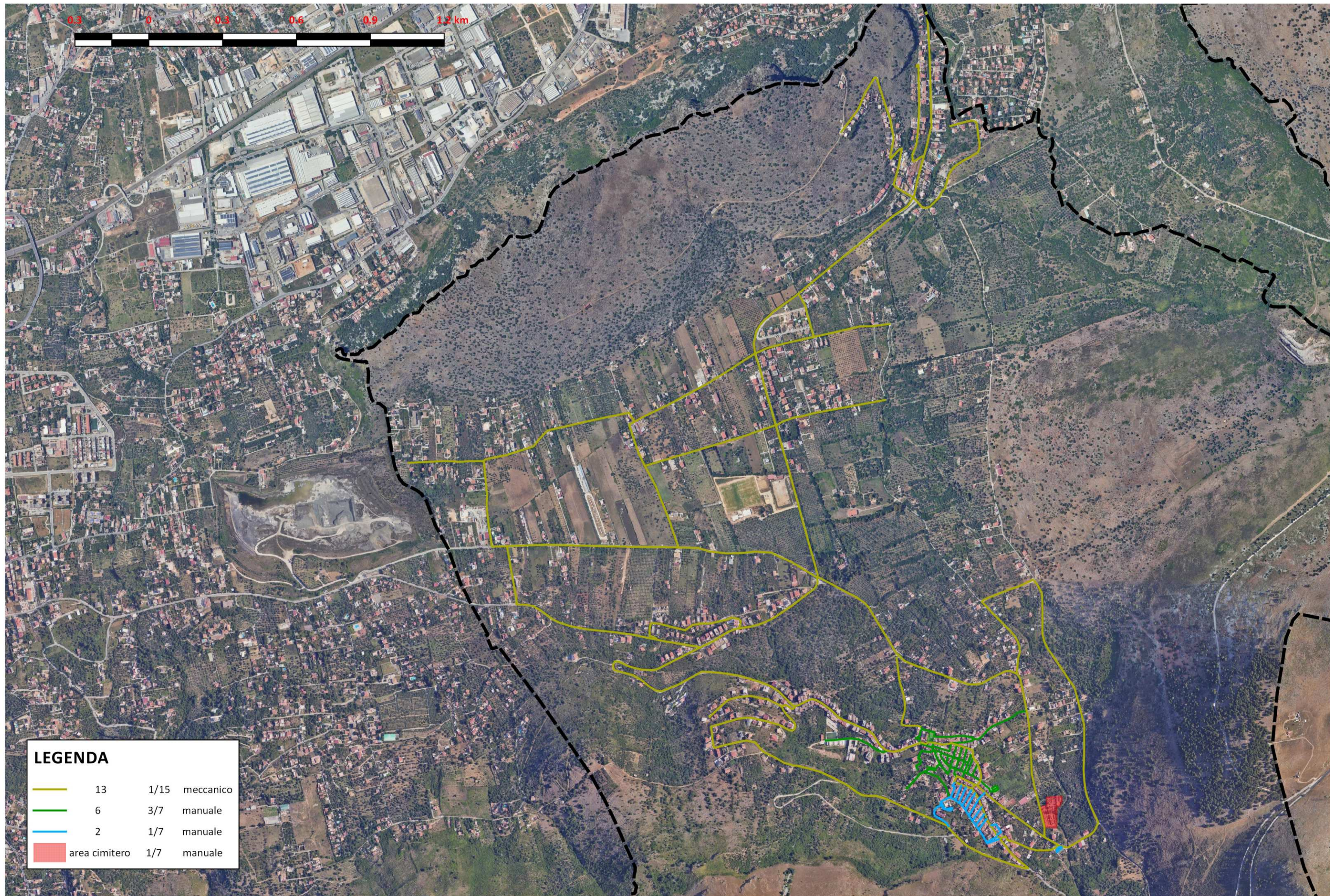
Comuni interessati: Altofonte, Balestrate, Carini, Cinisi, Ficarazzi, Giardinello, Isola delle Femmine, Montelepre, Terrasini, Torretta, Trappeto, Villabate.

COMUNE DI TORRETТА



*Allegato 31 Torretta:
Cartografie zone di spazzamento stradale (minimo)*





LEGENDA

	13	1/15	meccanico
	6	3/7	manuale
	2	1/7	manuale
	area cimitero	1/7	manuale