

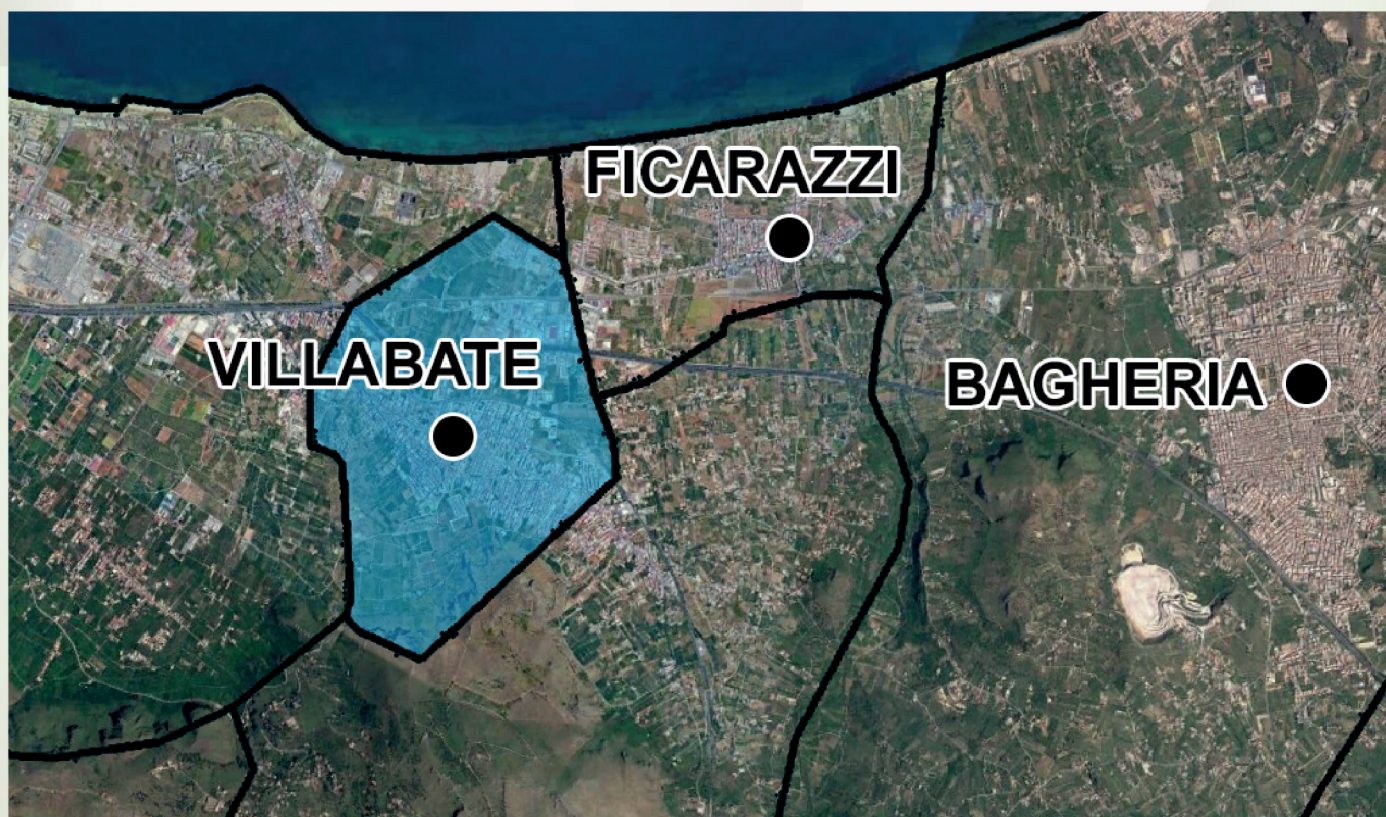
**PROGETTO PER LA RACCOLTA E CONFERIMENTO RIFIUTI SOLIDI URBANI E FRAZIONI DIFFERENZIATE NONCHE' DI ALTRI SERVIZI DI IGIENE URBANA PER N°12 COMUNI.**

Comuni interessati: Altofonte, Balestrate, Carini, Cinisi, Ficarazzi, Giardinello, Isola delle Femmine, Montelepre, Terrasini, Torretta, Trappeto, Villabate.

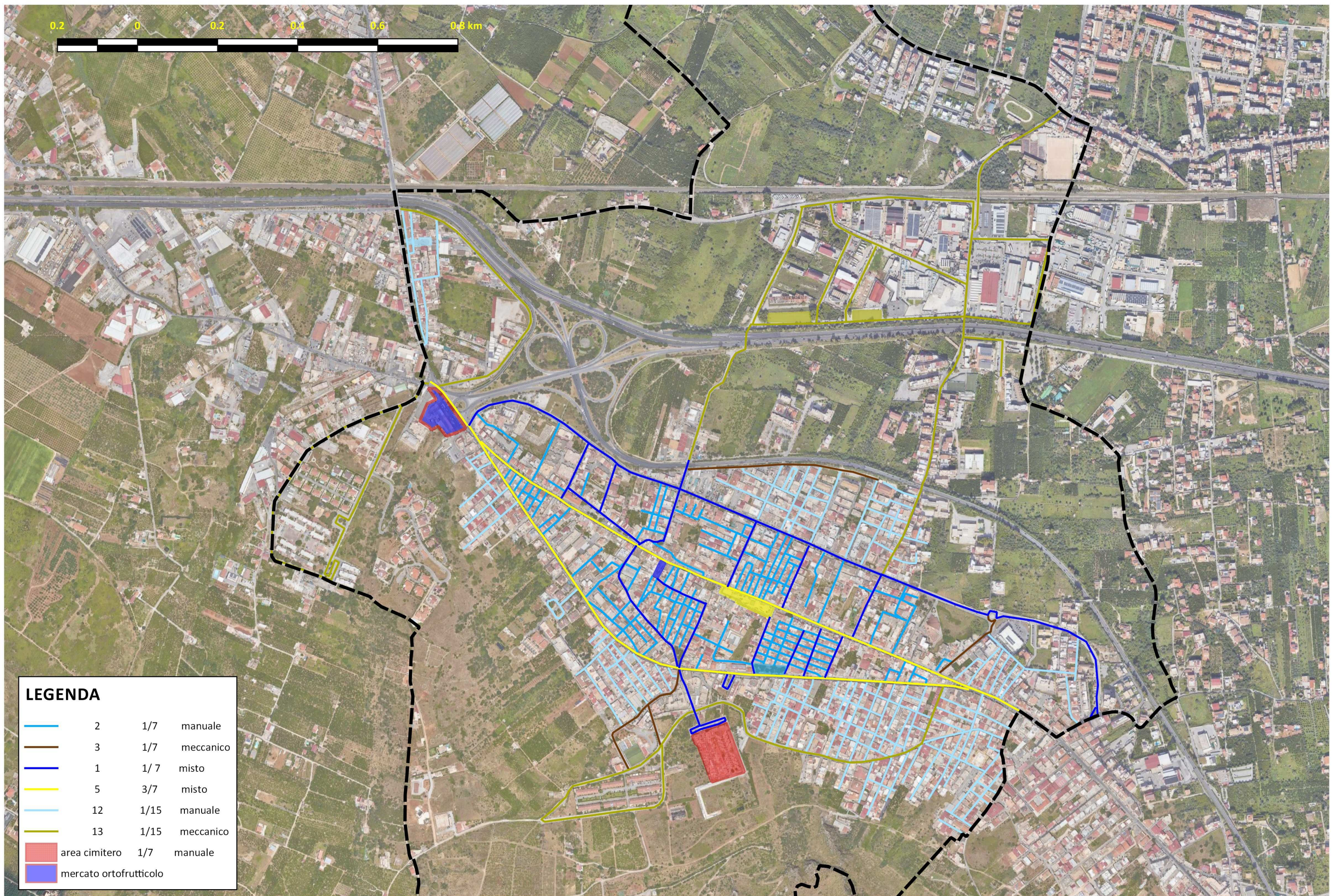
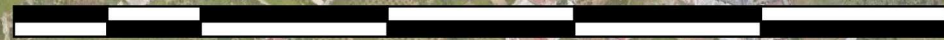
**COMUNE DI VILLABATE**



*Allegato 41 Villabate:  
Cartografia zone di spazzamento stradale (minimo)*



0.2 0 0.2 0.4 0.6 0.8 km



**LEGENDA**

	2	1/7	manuale
	3	1/7	meccanico
	1	1/7	misto
	5	3/7	misto
	12	1/15	manuale
	13	1/15	meccanico
	area cimitero	1/7	manuale
	mercato ortofrutticolo		