

**PROGETTO PER LA RACCOLTA E CONFERIMENTO RIFIUTI SOLIDI URBANI E FRAZIONI DIFFERENZIATE NONCHE' DI ALTRI SERVIZI DI IGIENE URBANA PER N°12 COMUNI.**

Comuni interessati: Altofonte, Balestrate, Carini, Cinisi, Ficarazzi, Giardinello, Isola delle Femmine, Montelepre, Terrasini, Torretta, Trappeto, Villabate.

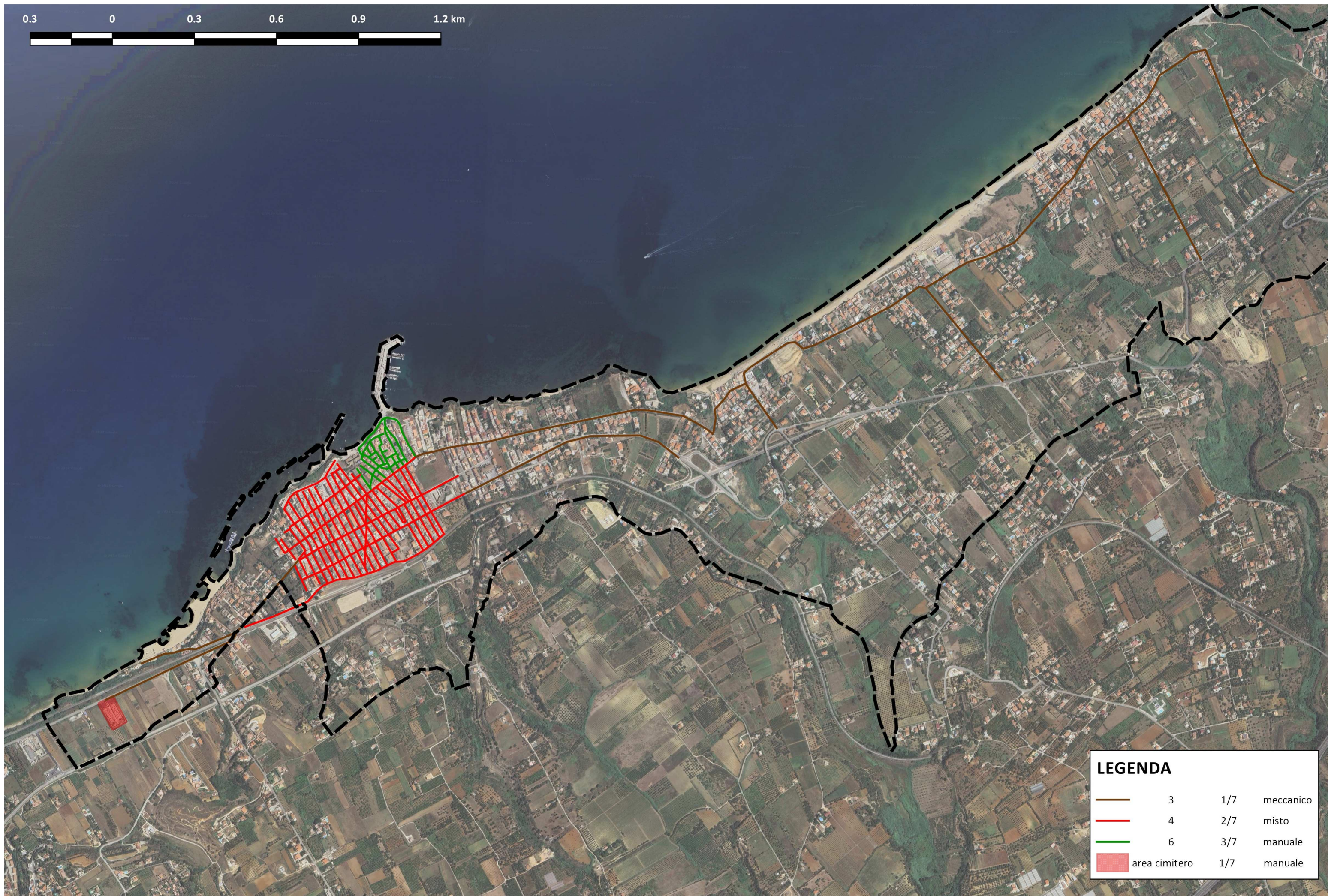
**COMUNE DI TRAPPETO**



*Allegato 9 Trappeto:*  
**Cartografia zone di spazzamento stradale (minimo)**



0.3 0 0.3 0.6 0.9 1.2 km



LEGENDA			
	3	1/7	meccanico
	4	2/7	misto
	6	3/7	manuale
	area cimitero	1/7	manuale